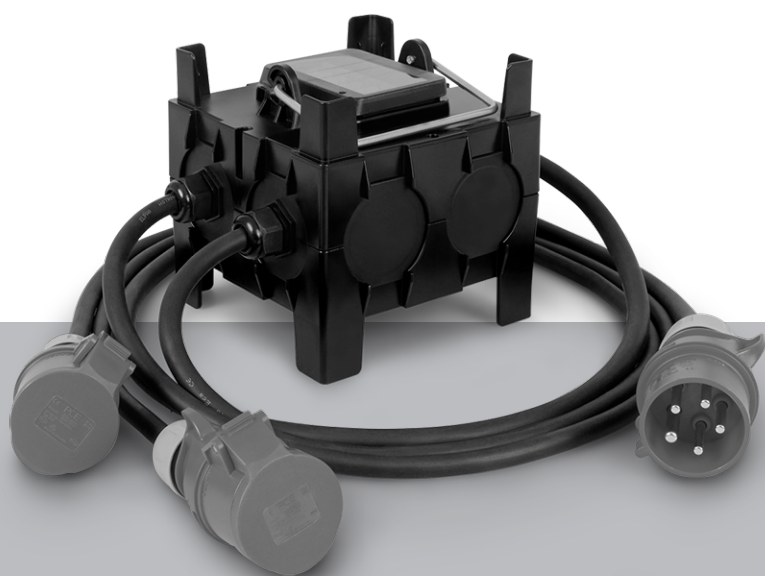


PL

INSTRUKCJA OBSŁUGI
ROZDZIELACZ PRĄDU



Spis treści

Wskazówki dotyczące instrukcji obsługi 2

Bezpieczeństwo..... 2

Informacje dotyczące urządzenia..... 4

Transport i składowanie..... 5

Uruchomienie..... 5

Obsługa 5

Czyszczenie 5

Błędy i usterki..... 6

Konserwacja 6

Utylizacja 6

Wskazówki dotyczące instrukcji obsługi

Symbole



Ostrzeżenie przed napięciem elektrycznym

Ten symbol wskazuje na zagrożenie zdrowia i życia osób, wynikające z obecności napięcia elektrycznego.



Ostrzeżenie

To słowo oznacza średnie zagrożenie mogące spowodować poważne obrażenia ciała lub śmierć.



Ostrożnie

To słowo oznacza niskie zagrożenie mogące spowodować lekkie lub średnie obrażenia ciała.

Wskazówka

To słowo oznacza ważne informacje (np. możliwe szkody materialne), nie wiążące się z zagrożeniem.



Informacja

Wskazówki oznaczone tym symbolem są pomocne w szybkim i bezpiecznym wykonaniu czynności roboczych.



Zastosuj się do treści instrukcji obsługi

Wskazówki oznaczone tym symbolem przypominają o konieczności zapoznania się z treścią instrukcji obsługi.

Aktualna wersja instrukcji obsługi oraz odpowiednie deklaracje zgodności z prawem UE dostępne są pod następującym adresem internetowym:



PV30



<https://hub.trotec.com/?id=46148>

Bezpieczeństwo

Przed uruchomieniem produktu zapoznaj się z treścią instrukcji obsługi i przechowuj ją w pobliżu miejsca pracy produktu!

- Nie eksploatuj urządzenia w pomieszczeniach, w których panuje zagrożenie wybuchem.
- Nie eksploatuj urządzenia w pomieszczeniach, w których panuje agresywna atmosfera.
- Nie eksploatuj ani nie obsługuj urządzenia mokrymi rękoma.
- Nigdy nie zanurzaj urządzenia pod wodę.
- Urządzenie nie jest zabawką. Utrzymuj dzieci i zwierzęta z dala od urządzenia. Nie eksploatuj urządzenia bez nadzoru.
- Każdorazowo przed wykorzystaniem urządzenia sprawdź, czy nie jest ono uszkodzone. Nie eksploatuj uszkodzonych urządzeń lub podzespołów.
- W żadnym wypadku nie eksploatuj urządzenia z uszkodzonym przewodem lub przyłączem sieciowym!
- Włącz wtyczkę CEE do gniazda zasilania z odpowiednim zabezpieczeniem.
- W przypadku prowadzenia prac elektrycznych zastosuj się do następujących zasad bezpieczeństwa: 1. Odłączyć, 2. Zabezpieczyć przed ponownym włączeniem, 3. Sprawdzić, czy napięcie zostało odłączone, 4. Uziemić i zewrzeć, 5. Przykryć lub odgrodzić elementy pozostające pod napięciem.
- Przed rozpoczęciem przeprowadzania czynności konserwacyjnych lub napraw urządzenia wyciągnij wtyczkę zasilania z gniazda.
- W przypadku stwierdzenia uszkodzenia wtyczek lub przewodów, w żadnym wypadku nie eksploatuj urządzenia. Uszkodzony przewód sieciowy musi zostać wymieniony przez producenta, serwis lub wykwalifikowany zakład elektryczny. Uszkodzone przewody elektryczne stanowią poważne zagrożenie dla zdrowia.
- Zastosuj się do zaleceń dotyczących warunków składowania i zastosowania, patrz rozdział "Dane techniczne".

- Nie poddawaj urządzenia działaniu wysokiej temperatury lub bezpośredniemu nasłonecznieniu.
- Nie zdejmuj znaków bezpieczeństwa, naklejek lub etykiet. Utrzymuj wszystkie znaki bezpieczeństwa, naklejki oraz etykiety w dobrym stanie.
- Jakikolwiek inne zastosowanie od opisanego w instrukcji obsługi jest zastosowaniem niezgodnym z przeznaczeniem urządzenia. Niezastosowanie się do treści instrukcji powoduje utratę gwarancji.

Zastosowanie zgodne z przeznaczeniem

Urządzenie jest przenośnym rozdzielaczem prądu. Rozdzielacz prądu jest przeznaczony do eksploatacji wewnątrz i na zewnątrz pomieszczeń.

Dopuszczalne jest stosowanie wyłącznie takich rozdzielaczy prądu, których stopień ochrony odpowiada wymaganiom sformułowanym dla danego miejsca eksploatacji. Dopuszczalne jest ustawianie piętrowe maksymalnie 4 urządzeń.

Zastosowanie niezgodne z przeznaczeniem

Samodzielne przeróbki urządzenia są zabronione.

Nie eksploatuj urządzenia w pomieszczeniach, w których panuje zagrożenie wybuchem. Nie ustawiaj urządzenia na wilgotnym lub zalanym podłożu.

Kwalifikacje użytkownika

Użytkownicy korzystający z urządzenia muszą:

- gruntownie zaznajomić się z treścią instrukcji obsługi, w szczególności z rozdziałem "Bezpieczeństwo".

Pierwsze uruchomienie oraz czynności konserwacyjne wymagające otwarcia obudowy mogą być wykonywane wyłącznie przez wykwalifikowanych elektryków.

Elektrycy

Wykwalifikowany elektryk musi potrafić czytać i interpretować schematy elektryczne, uruchamiać, konserwować i utrzymywać sprawność urządzeń elektrycznych, wykonywać okablowanie szaf sterowniczych, utrzymywać sprawność komponentów elektrycznych oraz rozpoznawać możliwe zagrożenia powstające w trakcie pracy systemów elektrycznych i elektronicznych.

Inne zagrożenia



Ostrzeżenie przed napięciem elektrycznym

Czynności dotyczące instalacji elektrycznej mogą być przeprowadzane wyłącznie wykwalifikowanych elektryków.



Ostrzeżenie przed napięciem elektrycznym

Przed rozpoczęciem jakichkolwiek napraw urządzenia wyciągnij wtyczkę zasilania elektrycznego z gniazda! Nie dotykaj wtyczki sieciowej wilgotnymi lub mokrymi rękami.

Odłączaj urządzenie pociągając za wtyczkę zasilania.



Ostrzeżenie przed napięciem elektrycznym

Poluzowane lub uszkodzone wtyczki mogą być wymieniane wyłącznie przez wykwalifikowanych elektryków.



Ostrzeżenie przed napięciem elektrycznym

Przewody przyłączeniowe i przedłużacze nie mogą być załamywane, zakleszczone lub najeżdżane.



Ostrzeżenie

Przykrycie rozdzielacza może spowodować nagromadzenie się ciepła w jego wnętrzu i pożar. Nigdy nie przykrywaj rozdzielacza prądu. Nie układaj żadnych innych przedmiotów na rozdzielaczu prądu.



Ostrzeżenie

Niebezpieczeństwo uduszenia!

Nie pozostawiaj materiału opakowaniowego leżącego w beładzie. Może stać on się niebezpieczną zabawką dla dzieci.



Ostrzeżenie

Urządzenia nie są zabawkami i nie mogą być przekazywane dzieciom.



Ostrzeżenie

W przypadku nieprawidłowego zastosowania tego urządzenia może dojść do powstania dodatkowego zagrożenia! Zapewnij odpowiednie przeszkolenie personelu!



Ostrożnie

Zachowaj wystarczającą odległość od źródeł ciepła.

Wskazówka

W celu uniknięcia uszkodzenia urządzenia, nie poddawaj go działaniu temperatur zewnętrznych, bardzo wysokiej wilgotności powietrza lub bezpośredniemu działaniu wody.

Wskazówka

Do czyszczenia urządzenia nie używaj agresywnych środków czyszczących, środków do szorowania ani rozpuszczalników.

Postępowanie w sytuacji awaryjnej

1. W sytuacji awaryjnej odłącz urządzenie: wyciągnij wtyczkę z gniazda zasilania.
2. Nie podłączaj uszkodzonego urządzenia do zasilania.

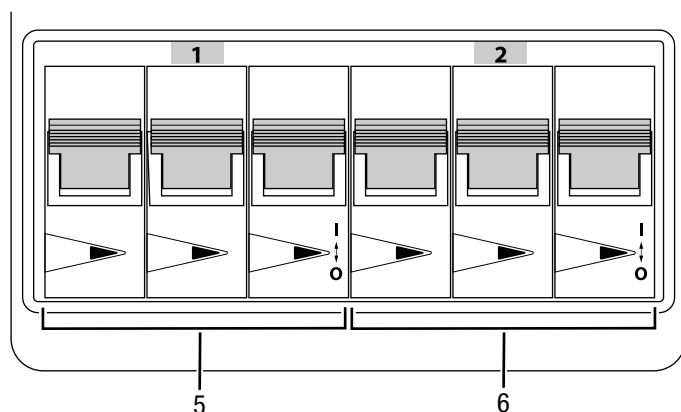
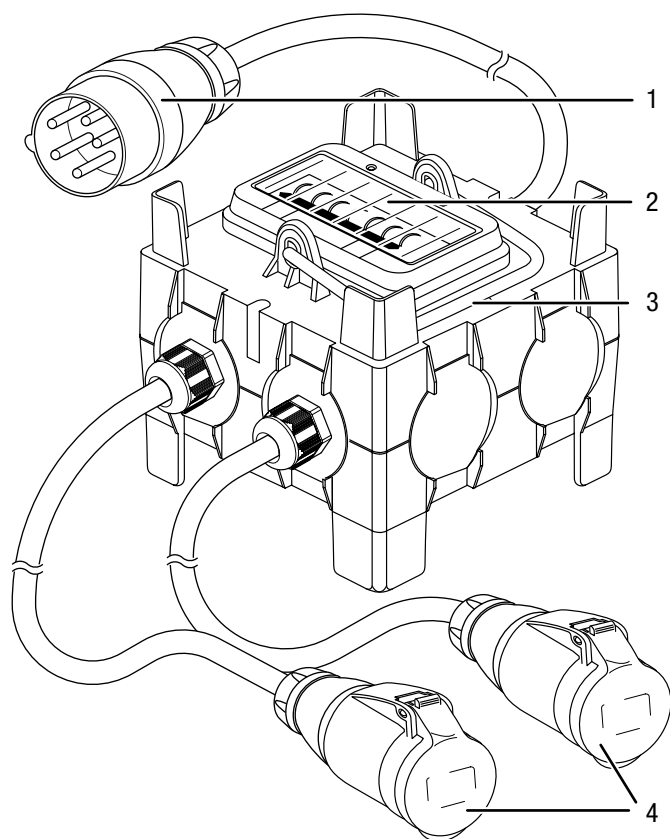
Informacje dotyczące urządzenia

Opis urządzenia

Urządzenie służy do rozdzielania prądu w zdalnych miejscach eksploatacji. Urządzenie posiada następujące cechy:

- Przewód zasilania o długości 2 m wyposażony w 5-biegunową wtyczkę CEE.
- 2 gniazda CEE po 400 V 16 A
- Przystosowana do układania piętrowego, zabezpieczona przed działaniem kurzu i spryskaniem wodą obudowa jest odporna na uderzenia i pękanie pod wpływem karbu, wyróżnia się wysoką stabilnością temperaturową, odpornością na przebicie, warunki atmosferyczne i działanie promieniowania UV, ścieranie i nie jest wrażliwa na działanie wielu środków chemicznych.
- Składany uchwyt ułatwia transport.
- 2 rozłączniki ochronne, 3 biegunowe zapewniają odpowiedni poziom bezpieczeństwa

Widok urządzenia



Nr	Oznaczenie
1	Przewód zasilania sieciowego z wtyczką trójfazową CEE, 32 A, 5 biegunów, 400 V
2	Pokrywa ochronna, rozłącznik ochronny
3	Uchwyt
4	Wyjście, gniazdo CEE, 16 A, 5 biegunów, 400 V
5	Rozłącznik ochronny, 3-biegunowy, wyjście 1
6	Rozłącznik ochronny, 3-biegunowy, wyjście 2

Dane techniczne

Parametr	Wartość
Model	PV30
Stopień ochrony	IP 44
Klasa ochronności	II (podwójna izolacja) / <input type="checkbox"/>
Masa (bez opakowania)	ok. 4,5 kg
Wejście	
Nominalne napięcie wejściowe	400 V
Nominalny prąd wejściowy	32 A
Przyłącze wejściowe	Wtyczka 5-fazowa CEE 32 A, 5 biegunów, 400 V
Przewód wejściowy	H07RN-F-5G4
Długość przewodu	2 m
Przekrój przewodu	4 mm ²
Dwa wyjścia	
Nominalne napięcie wyjściowe	400 V
Nominalny prąd wyjściowy	16 A
Przyłącze wyjściowe	Gniazdo CEE 16 A, 5 biegunów, 400 V
Przewód wyjściowy	H07RN-F-5G2,5
Długość przewodu	2 m
Przekrój przewodu	2,5 mm ²

Transport i składowanie

Wskazówka

Nieprawidłowe składowanie lub transportowanie urządzenia może spowodować jego uszkodzenie. Zastosuj się do informacji dotyczących transportu oraz składowania urządzenia.

Transport

Przesuwanie urządzenia jest możliwe dzięki zastosowaniu uchwytu.

Przed każdorazowym rozpoczęciem transportu zastosuj się do następujących wskazówek:

- Odłącz wtyczkę CEE przewodu zasilania (1) od przyłącza sieciowego.
- Odłącz podłączone odbiorniki energii elektrycznej od obu gniazd CEE (4).

Magazynowanie

W przypadku niewykorzystania urządzenia zastosuj się do następujących zaleceń dotyczących warunków składowania:

- chroń przed wilgocią, mrozem i upałem,
- osłoń urządzenie przed kurzem lub bezpośrednim nasłonecznieniem,
- w razie potrzeby osłoń urządzenie przed kurzem stosując odpowiednie opakowanie,
- Temperatura składowania powinna leżeć w zakresie podanym w rozdziale "Dane techniczne".

Uruchomienie



Ostrzeżenie przed napięciem elektrycznym

Czynności dotyczące instalacji elektrycznej mogą być przeprowadzane wyłącznie wykwalifikowanych elektryków.



Ostrzeżenie przed napięciem elektrycznym

Przed rozpoczęciem jakichkolwiek napraw urządzenia wyciągnij wtyczkę zasilania elektrycznego z gniazda! Nie dotykaj wtyczki sieciowej wilgotnymi lub mokrymi rękami.

Odłączaj urządzenie pociągając za wtyczkę zasilania.

- Unikaj takiego ułożenia przewodu zasilającego lub przedłużacza, które może spowodować zagrożenie przewróceniem się. W razie potrzeby stosuj przejścia mostkowe nad przewodem.
- Sprawdź, czy zastosowane przedłużacze są całkowicie rozwinięte.
- Nie przykrywaj urządzenia.
- Nie ustawiaj innych przedmiotów na urządzeniu.
- Włącz wtyczkę CEE do gniazda zasilania z odpowiednim zabezpieczeniem.

Obsługa

Podłącz rozdzielacz prądu



Ostrzeżenie przed napięciem elektrycznym

Urządzenie nie jest wyposażone w wyłącznik różnicowoprądowy!

Podłączaj urządzenie wyłącznie po uprzednim sprawdzeniu, że przyłączy zasilania jest wyposażone w wyłącznik różnicowoprądowy.

- ✓ Oba 3-biegunowe rozłączniki ochronne (5, 6) są ustawione w pozycji I.
- 1. Podłącz wtyczkę CEE przewodu zasilania (1) do gniazda CEE z odpowiednim zabezpieczeniem typu 32 A.
- 2. Ułóż przewody zasilania odbiorników energii elektrycznej. Ułożony przewód nie może stwarzać zagrożenia potknięciem się.
- 3. Podłącz przewody zasilania odbiorników elektrycznych do gniazda CEE (4) rozdzielacza prądu. Uwzględnij parametry mocy podane w rozdziale „Dane techniczne”.

Przełącznik ochronny

Urządzenie jest wyposażone w 3 biegunowy rozłącznik ochronny (5, 6), zabezpieczające podłączone przewody i odbiorniki przed przeciążeniem i zwarcie. Oba rozłączniki ochronne (5, 6) oraz ich gniazda CEE (4) są oznaczone numerami 1 i 2.

W przypadku zadziałania obu bezpieczników automatycznych (5 lub 6) wykonaj następujące czynności:

1. Otwórz pokrywę (2) rozłączników ochronnych.
2. Ustaw wyłączony rozłącznik ochronny (5 lub 6) w położeniu I.
3. W przypadku ponownego zadziałania rozłącznika ochronnego (5 lub 6), odłącz dany obwód elektryczny/ odbiornik od gniazda (4) o odpowiednim numerze.
4. Zleć naprawę uszkodzonych obwodów/odbiorników przez wykwalifikowanego elektryka lub specjalistyczny serwis.

Czyszczenie



Ostrzeżenie przed napięciem elektrycznym

Przed rozpoczęciem jakichkolwiek napraw urządzenia wyciągnij wtyczkę zasilania elektrycznego z gniazda! Nie dotykaj wtyczki sieciowej wilgotnymi lub mokrymi rękami.

Odłączaj urządzenie pociągając za wtyczkę zasilania.

Czyść urządzenie za pomocą wilgotnego, miękkiego i niepostrzępionego kawałka tkaniny. Zwróć uwagę, aby do wnętrza obudowy nie przedostała się wilgoć. Nie dopuszczaj do zawilgocenia elementów elektrycznych. Do nawilżenia tkaniny nie stosuj agresywnych środków czyszczących jak np. rozpylacze czyszczące, rozpuszczalniki, środki zawierające alkohol lub środki szorujące.

Po zakończeniu czyszczenia wytrzyj obudowę do sucha.

Błędy i usterki

Prawidłowość działania urządzenia została wielokrotnie sprawdzona w ramach procesu produkcyjnego. W przypadku występowania usterek przeprowadź czynności kontrolne według poniższej listy:

- Sprawdź, czy przewód i wtyczka CEE nie są uszkodzone.
- Sprawdź, czy wtyczka CEE przewodu zasilania sieciowego jest podłączona do odpowiednio zabezpieczonego gniazda CEE.
- Sprawdź, czy wyłącznik różnicowoprądowy przyłącza sieciowego nie został rozłączony i, w razie potrzeby, dezaktywuj go.
- Sprawdź, czy jeden z dwóch wyłączników różnicowoprądowych zadziałał i ew. dezaktywuj go w sposób opisany w rozdziale „Obsługa”.

Konserwacja

Kontrola wzrokowa

Przed każdym włączeniem urządzenia sprawdź, czy nie są widoczne jego zewnętrzne uszkodzenia. W przypadku stwierdzenia widocznych uszkodzeń urządzenia lub przewodu zasilania, zleć ich usunięcie przez wykwalifikowanego elektryka.

Regularna kontrola



Ostrzeżenie przed napięciem elektrycznym

Czynności dotyczące instalacji elektrycznej mogą być przeprowadzane wyłącznie wykwalifikowanych elektryków.

Sprawność i stan ogólny urządzenia musi być regularnie kontrolowane przez wykwalifikowanego elektryka. W przypadku eksploatacji w biurach lub w podobnych warunkach, kontrola ta musi odbywać się co najmniej co 2 lata. W przypadku eksploatacji w warunkach budowlanych lub montażowych, kontrola musi odbywać się co 3 miesiące. W przypadku wyniku kontroli <2 %, okres kontroli może być wydłużony maksymalnie na czas jednego roku.

Utylizacja



Umieszczony na wycofanym z eksploatacji urządzeniu elektrycznym lub elektronicznym symbol przekreślonego kosza oznacza, że nie może być ono wyrzucone do odpadów gospodarczych. Urządzenie może zostać bezpłatnie zwrócone do najbliższego punktu odbioru zużytych urządzeń elektrycznych i elektronicznych. Odpowiednie adresy dostępne są w urzędach miejskich lub gminnych. Strona internetowa <https://hub.trotec.com/?id=45090> zawiera informacje dotyczące możliwości zwrotu towaru na terenie wielu krajów UE. W przeciwnym razie skontaktuj się z jednostką odpowiedzialną za utylizację zużytych urządzeń, uprawnioną do działania na terenie kraju eksploatacji urządzenia.

Specjalna utylizacja urządzeń elektrycznych i elektronicznych pozwala na ponowne zastosowanie użytych materiałów, sortowanie zastosowanych materiałów lub inne rodzaje wykorzystania starych urządzeń. Procedury te pozwalają także na ograniczenie niekorzystnego wpływu zastosowanych materiałów na środowisko naturalne oraz na zdrowie ludzi.

Trotec GmbH

Grebener Str. 7
D-52525 Heinsberg

☎ +49 2452 962-400

☎ +49 2452 962-200

✉ info@trotec.com

www.trotec.com